


Rampa Niveladora


Praticidade e rapidez para transportar de um nível para outro.



 Utilizada onde não existem docas na expedição ou recebimento de mercadorias.

 Une o depósito (nível alto) ao pátio (nível baixo) para carregar e descarregar caminhões com praticidade.

 Confere agilidade, pois permite fazer carregamento afastado do setor de expedição quando o mesmo estiver congestionado.

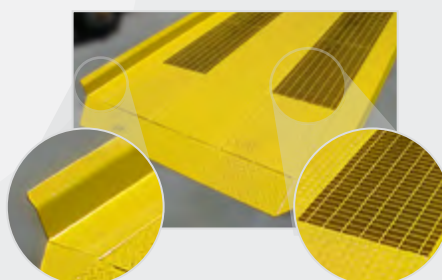
 Substitui a rampa de concreto entre o depósito e o pátio com economia e versatilidade, pois pode ser posicionada conforme a necessidade e transportada para outro local se ocorrer mudança na planta da empresa.

Características Técnicas

- ▶ Capacidade para 6000 a 12000 kg.
- ▶ Elevação para 1100 a 1900 mm.
- ▶ Comprimento de 12500 mm (sendo 10000 mm em plano inclinado e 2000 mm em superfície plana, mais aba oscilante de 600 mm).
- ▶ Largura de 2000 mm.
- ▶ Estrutura em aço de alta resistência.
- ▶ Possui abas laterais de segurança.



Prática, incorpora suporte para ser rebocada pela própria empilhadeira ou outro carro rebocador. O suporte é oscilante para reduzir os impactos com o solo e possui comprimento ajustável. Pestana móvel com dobradiça e regulagem por contrapeso para compensar pequenas oscilações dos caminhões.



Piso superior com grade metálica antiderrapante soldada. Possui abas laterais de segurança.



Elevação através de comando eletro-hidráulico (potência 1 cv) acionado por botoeira. Inclui cabo elétrico de 10 m para ligação em tomada trifásica.

Opcionais



Função hidráulica adicional para regulagem dos pés de apoio.



Acionamento autônomo através de comando eletro-hidráulico por bateria.



Elevação e nivelamento manual.



Guarda corpo pode ser incluso, permitindo mais segurança quando a operação exigir o trânsito de pessoas sobre a rampa.

Nota: As especificações técnicas e ilustrações estão sujeitas a alterações em prévio aviso.

Plataforma Elevadora Móvel



Solução para espaços reduzidos e onde não há doca elevada.



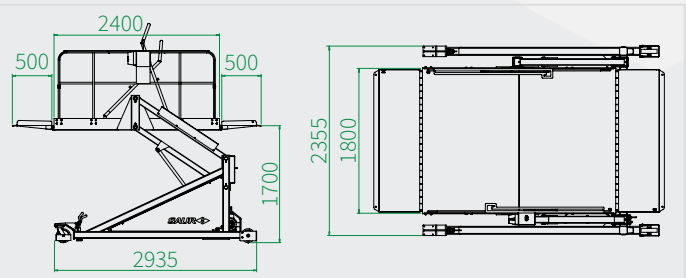
Permite carregar e descarregar caminhões ao unir o pátio (nível baixo) ao caminhão ou depósito (nível alto).



Sobre rodas, possui mobilidade para ser posicionada onde for mais conveniente.

Características Técnicas

- ▶ Capacidade de carga para 2000 ou 3000 kg.
- ▶ Elevação de até 1700 mm do piso.
- ▶ Comprimento de 2400 mm.
- ▶ Largura de 1800 mm.
- ▶ Comprimento das rampas de 500 mm.
- ▶ Cabo elétrico com 10 m de comprimento.
- ▶ Unidade eletro-hidráulica (potência 3 cv).
- ▶ Tensão de 380 V trifásico.
- ▶ Velocidade aproximada de subida de 3,2 m/min.
- ▶ Velocidade de descida com carga máxima de 9 m/min.
- ▶ Velocidade de descida sem carga de 3 m/min.
- ▶ Batentes de borracha e duas rodas giratórias.
- ▶ Freios para mobilização da Plataforma.
- ▶ Estrutura em aço carbono.
- ▶ Rampas e piso superior em chapa xadrez antiderrapante.



Para carregar:

1



Colocar a Plataforma na posição, acionar os freios das rodas e baixar a rampa de acesso.

2



Conectar o cabo elétrico na tomada; posicionar a carga sobre a Plataforma, entrando pela rampa de acesso.

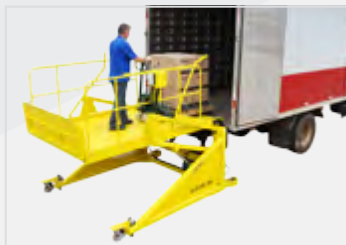
3



Após a carga estar posicionada e com a rampa de acesso recolhida, acionar a chave de comando para dar início a elevação até a altura desejada.



A operação é inversa, sendo necessário recolher a rampa que está no nível superior.



Após baixar a rampa, finalize a operação de carregamento introduzindo a carga no baú do caminhão ou local de armazenagem.



Abaixar a rampa de descida, através da alavanca manual, até que apóie no caminhão ou piso superior.

Para descarregar:

6

5

4

