

# Soluções **eficientes** na movimentação de toras, alimentação de caldeiras e fornalhas



Como é realizado o transporte de lenha para o abastecimento das fornalhas da sua empresa?

Como esse processo pode ser otimizado?

Há escassez de mão de obra para a atividade?

Variações climáticas interferem na operação?

Potencializar os processos e gerar maior rendimento é uma ação importante para o crescimento de qualquer empresa ou indústria.

Com foco no transporte de toras de madeira em metro para abastecimento de caldeiras e fornalhas, os equipamentos PENZSAUR são uma alternativa viável para empresas de todos os portes, trazendo agilidade, otimização da mão de obra e aumento da produtividade.

# **PENZSAUR**

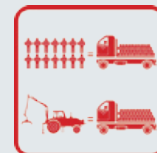
**Referência tecnológica em equipamentos florestais.**

## ● Grua em Caminhão



### Melhor condição de trabalho

Supre a falta de mão de obra e traz maior segurança e ergonomia, pois as operações são mecanizadas.



## ● Grua Estacionária



### Racionalização da mão obra

Otimiza o uso de mão de obra nas atividades de carga e descarga, permitindo uma melhor distribuição nas demais atividades



### Maior

### Produtividade

Mais fluxo operacional. Caçambas desenvolvidas para agilizar o processo de descarga e expedição de carvão.



### Baixo custo de implementação

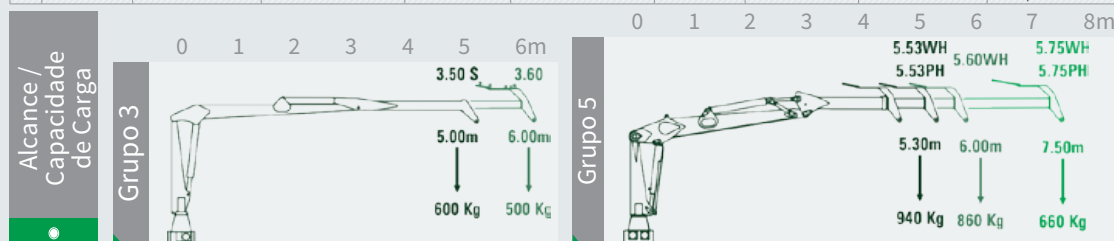
Três equipamentos para a mesma máquina. Sistema de engate rápido.

## ● Garra em Retroscavadeira



## GRUAS

	MODELOS	Aplicação	Peso Próprio sem Acessórios ***(kgf)	Momento de Carga (kNm)	Momento de Giro - Torque (kNm)	Ângulo de Giro (graus)	Pressão de Operação (bar)	Vazão Hidráulica (l/min)	Patola
GRUPO 3	3.50	Caminhão, trator e estacionária	660	36,4	6,25	380	190	2x48	Independente*
	3.60		730						
GRUPO 5	5.53PH	Caminhão	1900	54	20,7	380	160	2x70	Integrada
	5.53WH	Trator	1200						Independente**
	5.60WH	Trator	1250						Integrada
	5.75PH	Caminhão	2000						Independente**
	5.75WH	Trator	1300						Independente**



### Observação

Para equipamentos sob medida ou aplicações específicas, entre em contato com nosso suporte comercial e verifique a disponibilidade de modelos.

### Nomenclatura

DISTÂNCIA MÁXIMA ALCANCE HORIZONTAL INSTALAÇÃO

CAPACIDADE

12 . 80 (W)

P = com patola integrada à grua (em caminhão)  
 W = com patola independente  
 S = estacionária  
 H = telescópico  
 HL = duplo telescópico

**PENZSAUR**

Fone: +55 (55) 3376.9340

Av. Presidente Kennedy, 4025

Referência tecnológica em equipamentos florestais. Bairro Arco-Íris | CEP 98280-000 | Panambi-RS

Uma empresa do grupo

**SAUR**

A LÍDER EM MOVIMENTO.

Financiamento

**BNDES** **FINAME**

**Apoio comercial e técnico:**  
 +55 (55) 3376.9340  
 pensaur@psaur.com.br  
 www.pensaur.com.br