

Rampa Niveladora

Practicidad y rapidez para transportar desde un nivel a otro.



Utilizada donde no existen andenes en la expedición o recepción de mercaderías.

Une el depósito (nivel alto) con el patio (nivel bajo), para cargar y descargar camiones con practicidad.

Confiere agilidad, ya que permite realizar la carga en un área alejada del sector de expedición, cuando este se encuentra congestionado.

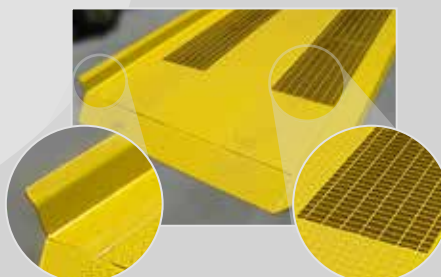
Sustituye la rampa de hormigón entre el depósito y el patio con economía y versatilidad, pues puede ser colocada según la necesidad y transportada a otra área, en caso de cambios en la planta de la empresa.

Características Técnicas

- ▶ Capacidad para 6000 a 12000 kg.
- ▶ Elevación para 1100 a 1900 mm.
- ▶ Longitud de 12500 mm (de los cuales 10000 mm están en plano inclinado y 2000 mm en superficie plana, más una pestaña oscilante de 600 mm).
- ▶ Ancho de 2000 mm.
- ▶ Estructura en acero de alta resistencia.
- ▶ Posee aletas laterales de seguridad.



Práctica, incorpora soporte para ser remolcada por el montacargas o otro carro remolcador. El soporte es oscilante para reducir los impactos con el suelo y su longitud es ajustable. Pestaña móvil con bisagra y regulación por contrapeso para compensar pequeñas oscilaciones de los camiones.



Piso superior con rejilla metálica antideslizante soldada. Posee aletas laterales de seguridad.



Elevación a través de comando electrohidráulico (potencia 1 cv) accionado por pulsador. Incluye cable eléctrico de 10 m para conexión en toma corriente trifásico.

Opcionais



Función hidráulica adicional para regulación de los pies de apoyo.



Accionamiento autónomo a través de comando electrohidráulico por batería.



Elevación y nivelación manual.



Puede incluir barandilla protectora, que permite más seguridad cuando la operación exige el tránsito de personas sobre la rampa.

▶ Plataforma Elevadora móvil

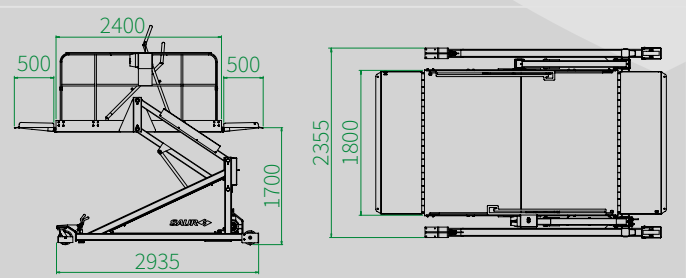
 Solución para espacios reducidos y donde no existe andén elevado.

 Permite cargar y descargar camiones al unir el patio (nivel bajo) con el camión o depósito (nivel alto).

 Sobre ruedas, posee movilidad para ser colocada donde sea más conveniente.

Características Técnicas

- ▶ Capacidad de carga para 2000 o 3000 kg.
- ▶ Elevación de hasta 1700 mm del piso.
- ▶ Longitud de 2400 mm.
- ▶ Ancho de 1800 mm.
- ▶ Longitud de las rampas de 500 mm.
- ▶ Cable eléctrico de 10 m de longitud.
- ▶ Unidad electrohidráulica (potencia 3 cv).
- ▶ Tensión de 220/380/440 V y 50/60 Hz trifásica.
- ▶ Velocidad aproximada de ascenso de 3,2 m/min.
- ▶ Velocidad de descenso con carga máxima de 9 m/min.
- ▶ Velocidad de descenso sin carga de 3 m/min.
- ▶ Batientes de goma y dos ruedas giratorias.
- ▶ Frenos para movilización de la Plataforma.
- ▶ Estructura en acero al carbono.
- ▶ Rampas y piso superior en chapa antideslizante.



Para cargar:

1



Colocar la Plataforma en la posición, accionar los frenos de las ruedas y bajar la rampa de acceso.

2



Conectar el cable eléctrico en el tomacorriente; posicionar la carga sobre la Plataforma, entrando por la rampa de acceso.

3



Una vez que la carga se encuentre posicionada y la rampa de acceso recogida, accionar la llave de comando para dar inicio a la elevación hasta la altura deseada.



Descender la rampa, a través de la palanca manual, hasta que apoye en el camión o piso superior.



Luego de bajar la rampa, finalice la operación de carga introduciendo la carga en el camión o lugar de almacenamiento.



La operación es inversa, y se debe recoger la rampa que está en el nivel superior.

Para descargar:

6

5

4

SAUR Panambi - RS
Av. Presidente Kennedy, 4025 - Bairro Arco-Iris - 98280-000 - Fone/Fax: (+55) 55 3376.9300 - site@saur.com.br
SAUR Valinhos - SP
Rod. Visconde de Porto Seguro, 2660 - Sítio Recreio dos Cafezais, Prédios A e B - 13278-327 - Fone/Fax: (+55) 19 3518.7200 - saursp@saur.com.br
SAUR Cuiabá - MT
Av. Miguel Sutil, 14101 - Cidade Alta - 78030-485 - Fone/Fax: (+55) 65 3637.1020 - saurmt@saur.com.br
Apoio Comercial: Maringá - PR: (+55) 55 9993.0931 | Joinville - SC: (+55) 47 3427.3228 | Cuiabá - MT: (+55) 65 3625.4016
Goiânia - GO: (+55) 62 9242.2277 | Vitória - ES: (+55) 55 9929.7465 | Recife - PE: (+55) 55 9652.1679



SAUR
LIDER EN MOVIMIENTO.

ISO 9001
WWW.SAUR.COM.BR