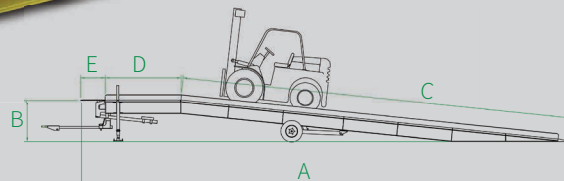


SAUR®

A LÍDER EM MOVIMENTO.

Rampa Niveladora

Praticidade e rapidez para transportar de um nível para outro.



Modelo	A mm	B mm	C mm	D mm	E mm
Modelo A	10.600	1.300-1.600	7.000	3.000	600
Modelo B	12.500	1.100-1.900	10.000	2.000	



Utilizada onde não existem docas na expedição ou recebimento de mercadorias.



Confere agilidade, pois permite fazer carregamento afastado do setor de expedição quando o mesmo estiver congestionado.



Substitui a rampa de concreto entre o depósito e o pátio com economia e versatilidade, pois pode ser posicionada conforme a necessidade e transportada para outro local se ocorrer mudança na planta da empresa.

Características Técnicas

- ▶ Capacidade para 6.000 a 12.000 kg.
- ▶ Largura de 2.000 mm.
- ▶ Possui abas laterais de segurança.
- ▶ Pestana móvel com dobradiça e regulagem por contrapeso para compensar pequenas oscilações dos caminhões.

Tipos de Acionamento



Comando eletro-hidráulico (potência 1 cv):

Acionado por botoeira, inclui cabo elétrico de 10 m para ligação em tomada trifásica.

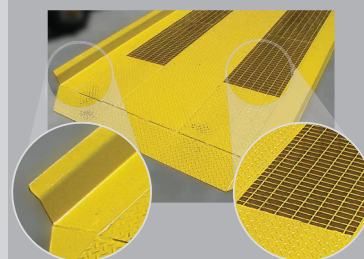


Manual: A elevação e o nivelamento manual de 1.300 a 1.600 mm com duas velocidades.



Bateria: Acionamento autônomo através de comando eletro-hidráulico por bateria.

Estrutura



Possui abas laterais de segurança. Piso superior com grade metálica antiderrapante soldada.



Incorpora suporte para ser rebocada pela própria empilhadeira ou outro carro rebocador. O suporte é oscilante para reduzir os impactos com o solo e possui comprimento ajustável.

Opcionais



Função hidráulica adicional para regulagem dos pés de apoio.



Guarda corpo pode ser incluso, permitindo mais segurança quando a operação exigir o trânsito de pessoas sobre a rampa.



Opção de Rampa Niveladora com Patamar e Niveladora de Docas.

Nota: As especificações técnicas e ilustrações estão sujeitas a alterações sem prévio aviso.

▶ Plataforma Elevadora Móvel



Solução para espaços reduzidos e onde não há doca elevada.



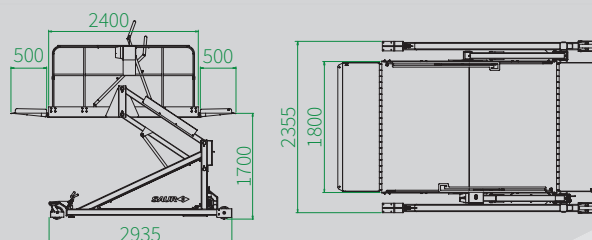
Permite carregar e descarregar caminhões ao unir o pátio (nível baixo) ao caminhão ou depósito (nível alto).



Sobre rodas, possui mobilidade para ser posicionada onde for mais conveniente.

📄 Características Técnicas

- ▶ Capacidade de carga para 2.000 ou 3.000 kg.
- ▶ Elevação de até 1.700 mm do piso.
- ▶ Cabo elétrico com 10 m de comprimento.
- ▶ Unidade eletro-hidráulica (potência 3 cv).
- ▶ Tensão de 380 V trifásico.
- ▶ Velocidade aproximada de subida de 3,2 m/min.
- ▶ Velocidade de descida com carga máxima de 9 m/min.
- ▶ Velocidade de descida sem carga de 3 m/min.
- ▶ Batentes de borracha e duas rodas giratórias.
- ▶ Travas manuais em 2 rodas para imobilização da Plataforma.
- ▶ Estrutura em aço carbono.
- ▶ Rampas e piso superior em chapa xadrez antiderrapante.



Para carregar:



1 Colocar a Plataforma na posição, acionar os freios das rodas e baixar a rampa de acesso.



2 Conectar o cabo elétrico na tomada; posicionar a carga sobre a Plataforma, entrando pela rampa de acesso.



3 Após a carga estar posicionada e com a rampa de acesso recolhida, acionar a chave de comando para dar início a elevação até a altura desejada.



6 A operação é inversa, sendo necessário recolher a rampa que está no nível superior.



5 Após baixar a rampa, finalize a operação de carregamento introduzindo a carga no baú do caminhão ou local de armazenagem.



4 Baixar a rampa de descida, através da alavanca manual, até que apoie no caminhão ou piso superior.

Para descarregar:

