

## ► Lança Guindaste



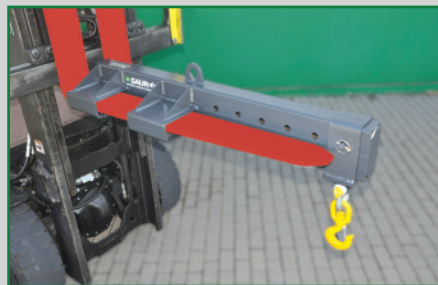
*Manuseio de cargas suspensas e big bags com velocidade, versatilidade, menor custo e mais altura de empilhamento no mesmo pé direito.*



## ► Lança Guindaste de Encaixe nos Garfos

### ✍ Características

- Capacidade máxima de carga: 7000 kg;
- Comprimento de até 3.000 mm;
- Rápida e fácil instalação;
- Dispensa o uso de paletes;
- Pode ser instalada em empilhadeiras, carregadeiras ou tratores.



Garfos da empilhadeira são introduzidos em recortes específicos da Lança.



Gancho móvel de fácil ajuste ao longo da viga, travado manualmente



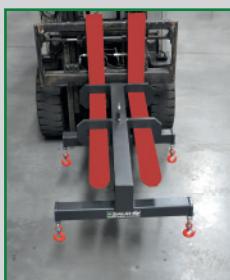
Travamento nos Garfos.



## ► Lança Guindaste de Encaixe nos Garfos com 4 Ganchos

### ✍ Características

- Capacidade máxima de carga: 4.000 kg;
- Comprimento de até 2.500 mm;
- Para big bags com alças curtas ou para suspendê-los abertos;
- Dispensa o uso de paletes.



Aplicação em Garfos Invertidos.



GEGS - Gancho Giratório de Encaixe nos Garfos.

## ► Lança Guindaste Fixa no Porta-garfos

### ✍ Características

- Capacidade máxima para 7.000 kg;
- Gancho móvel ao longo da viga, travado manualmente;
- Coluna vertical confere altura acima da elevação dos garfos.



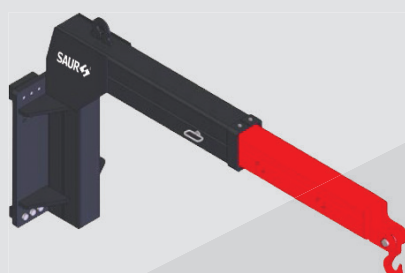
Projeto especial para movimentação de placas mármore.

**Nota:** As especificações técnicas e ilustrações estão sujeitas a alterações sem prévio aviso.

## ► Lança Guindaste Telescópica

### ✍ Características

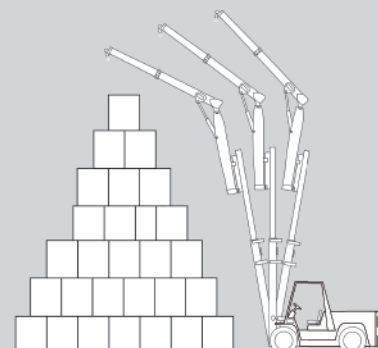
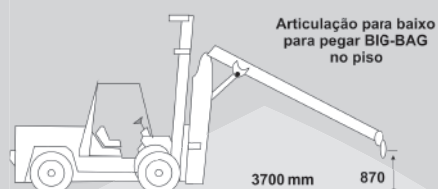
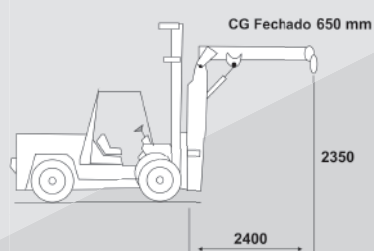
- Capacidade máxima para 7.000 kg;
- Avanço máximo até 4.000 mm;
- Avanço manual ou hidráulico da viga interna.



## ► Lança Guindaste Telescópica Hidráulica com Articulação

### Características

- Permite empilhamento em alturas maiores;
- Viga horizontal fixa ou telescópica;
- Com deslocamento lateral opcional;
- Engate tipo pino.



**Sistema com Amortecedor**  
para amenizar o balanço do quadro.



### Modelos indicados para big bags de açúcar:

LGTHS ou LGTHDS 70: para empilhamento de 7 a 8 Bag's de altura, dependendo da amarração. Esta Lança necessita de empilhadeiras de 7 toneladas.

LGTHS ou LGTHDS 100: para empilhamento de 10 a 11 Bag's de altura, dependendo da amarração. Esta Lança necessita de empilhadeiras de 8 ou 10 toneladas, (com centro de carga a 90 mm e/ou 1.100 mm).

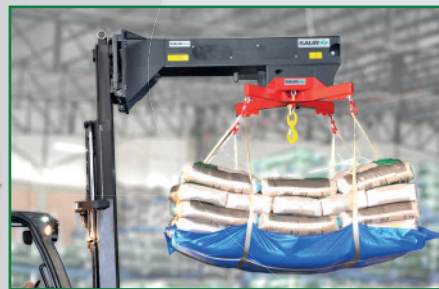


**Nota:** As especificações técnicas e ilustrações estão sujeitas a alterações sem prévio aviso.

## ► Lança Guindaste com Cabos para Içamento de Cargas

### Características

- Carretel com cabos para içamento da carga;
- Ideal para o carregamento descarregamento de bags sem a abertura das tampas laterais dos caminhões. Viabilizando também a utilização de caminhões caçamba.
- Capacidade de carga de até 1.500 kg;
- Curso vertical do balancim móvel de 1.500 mm (através de cabos de aço acionados hidráulicamente).



## ► Dispositivos Aplicáveis



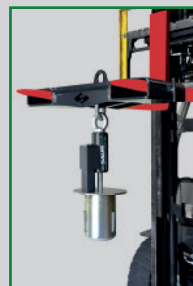
Dispositivo de Garfos Tipo "C".



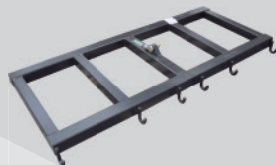
Balancim Hidráulico para 2 Big Bags.



Balancim Hidráulico para 1 Big Bag.



Expansor Automático com capacidade para 500 kg.



Quadro com olhais para 2 Big Bags.



Quadro com olhais para 1 Big Bag.



Dispositivo para elevação de Big Bags.



Lança Guindaste Giratória: é instalada no portagarfos da máquina e possui movimentos de giro e telescopia mecânicos ou hidráulicos.

**Obs.:** As capacidades constantes são das Lanças. É necessário considerar a carga e a Lança para determinar a capacidade da empilhadeira. Para as capacidades indicadas, a pressão máxima de trabalho é de 150 kg/cm (200 psi).

**Nota:** Para outras dimensões e capacidades, consulte nosso Departamento Comercial. As especificações estão sujeitas a alterações sem prévio aviso.

#### SAUR Panambi - RS

Av. Presidente Kennedy, 4025 - Bairro Arco-Íris - 98280-000 - Fone/Fax: (+55) 55 3376.9300 - site@saur.com.br

#### SAUR Valinhos - SP

Rod. Visconde de Porto Seguro, 2660 - Sítio Recreio dos Cafezais, Prédios A e B - 13278-327 - Fone/Fax: (+55) 19 3518.7200 - saursp@saur.com.br

#### SAUR Cuiabá - MT

Av. Miguel Sutil, 14101 - Cidade Alta - 78030-485 - Fone/Fax: (+55) 65 3637.1020 - saurmt@saur.com.br

**Apoio Comercial:** Maringá - PR: (+55) 55 99993.0931 | Joinville - SC: (+55) 47 3427.3228 | Cuiabá - MT: (+55) 65 3625.4016

Goiânia - GO: (+55) 62 99242.2277 | Vitória - ES: (+55) 55 99929.7465 | Recife - PE: (+55) 55 99652.1679

