

► Garra para Tambores



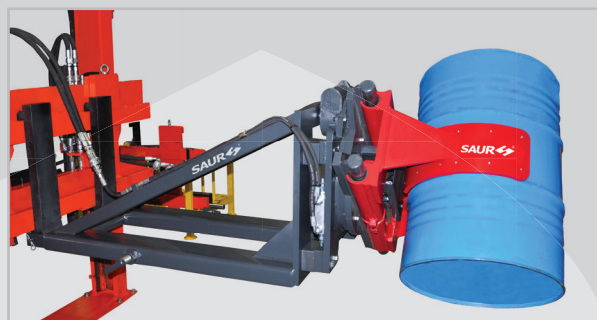
Segurança e praticidade no manuseio de tambores cheios ou vazios.



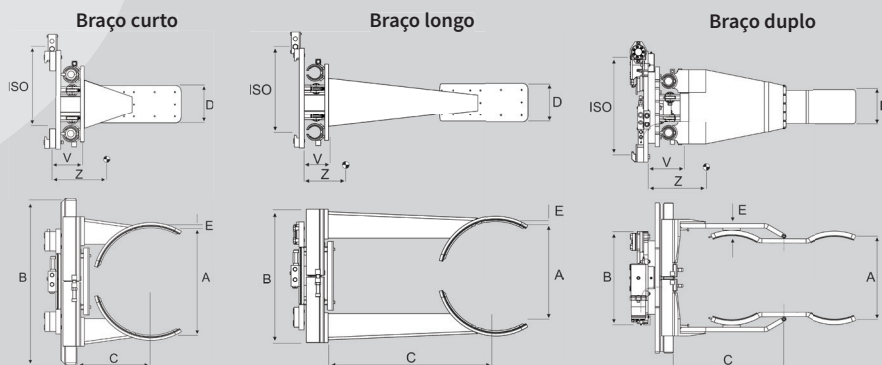
Evita o contato pessoal direto com produtos químicos.

✍ Características

- Regulagem hidráulica do fechamento dos braços que facilita o ajuste ao diâmetro dos tambores e evita o excesso de pressão.
- Garra com braços finos que permitem encastrar um tambor no outro, reduzindo o espaço necessário para armazenagem.
- Braços construídos de maneira a acompanhar o formato das bombonas plásticas, distribuindo a pressão hidráulica e facilitando o seu manuseio.



Garra Hidráulica para tambores de encaixe no porta-garfos da empilhadeira (GHTS ou GGTS)



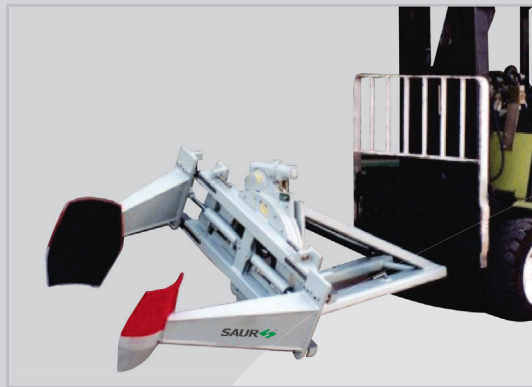
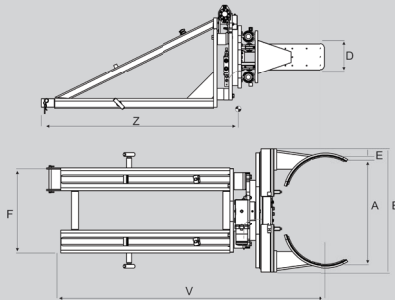
Modelo	Tipo de braço	Com giro	Capacidade Kg / mm	A mm	B mm	C mm	D mm	E mm	ISO Cl	V mm	Z(CG) mm	Peso Kg	
GHTS 06-1A	Curto	Não	600	550 a 750	875	305	200	25	2	150	120	165	
GGTS 06-1A		Sim								255	140	300	
GHTS 06-1B	Longo	Não				845				150	240	200	
GGTS 06-1B		Sim								255	260	335	
GHTS 06-2	Duplo	Não				610		45		170	325	320	
GGTS 06-2		Sim								275	355	455	

Nota: As especificações técnicas e ilustrações estão sujeitas a alterações sem prévio aviso.

OBS: As capacidades constantes apresentadas são das Garras. Para determinar a capacidade da empilhadeira, é necessário considerar o peso da carga e da Garra.

Garra Hidráulica para Tambores com Encaixe nos Garfos da Empilhadeira (GHTS/G)

- ▶ Transporta tambores deitados ou em pé.
- ▶ Encaixe nos garfos da empilhadeira permitindo o carregamento e descarregamento de caminhões somente por uma lateral.
- ▶ Necessita engate rápido para acoplamento hidráulico.



Garra de fácil instalação e remoção da empilhadeira, sem requerer ferramentas.

Modelo	Com giro	Capacidade Kg / mm	A mm	B mm	D mm	E mm	F mm	V mm	Z(CG) mm	Peso Kg
GHTS 06-G	Não	600	550 a 750	870	200	25	780	1.675	1.050	290
GGTS 06-G	Sim							1.780	1.110	425
GBTS 06-G	Basculante							1.770	1.040	380



Modelo com basculamento.



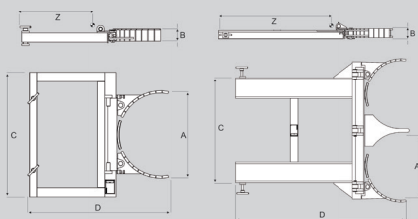
Mantém empilhadeira e operador afastados de produtos tóxicos.



Conchas de contato com formato específico para o manuseio de bombonas.

Garra Mecânica para Tambores com fixação pela nervura circunferencial (GMTS)

- ▶ Fechamento dos braços através de sistema de alavancas.
- ▶ Para soltar o tambor, basta apoiá-lo, aliviando seu peso próprio.



Modelo	Capacidade Kg / mm	A mm	B mm	C mm	D mm	Z(CG) mm	Peso Kg
GMTS-1	300	450 a 750	76	860	960	450	43
GMTS-2	600			905	1460	750	85

Garra Mecânica para Tambores com fixação no Anel Superior

- ▶ Não requer instalação hidráulica.
- ▶ Indicado para operações de transporte de tambores vazios.
- ▶ Modelos G-1, G-2, G-3, G-4 para transporte simultâneo de 1, 2, 3 ou 4 tambores



Nota: As especificações técnicas e ilustrações estão sujeitas a alterações sem prévio aviso.

OBS: As capacidades constantes apresentadas são das Garras. Para determinar a capacidade da empilhadeira, é necessário considerar o peso da carga e da Garra.

