



## ► Garfo Telescópico T180CT

### ✍ Características

- Possibilita carregar e descarregar caminhões ou vagões ferroviários somente por uma lateral, diminuindo o espaço de manobras da empilhadeira.
- Facilita a operação, abrindo somente uma das laterais do caminhão.
- Faces inferiores dos garfos móveis são fabricadas em chapa metálica resistente à abrasão.
- Seu peso reduzido otimiza a capacidade operacional da empilhadeira.
- Os Garfos Telescópicos podem ser combinados com um Posicionador de Garfos.
- A capacidade da empilhadeira fica reduzida devido ao avanço do centro da carga, exigindo atenção no dimensionamento da mesma.



Permite carregar até 2 paletes de uma só vez.



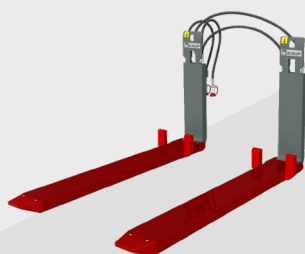
Combinam a agilidade dos Garfos Convencionais curtos com a possibilidade de alcançar cargas distantes, como na extremidade oposta do caminhão ou prateleira de dupla profundidade.

## ► Acessórios para Garfos Telescópico T180CT

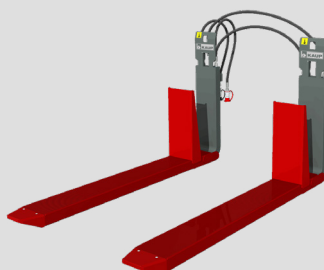
### Placas de Desgaste

- Pode ser acionada mais uma placa de desgaste hardox com 05 mm de espessura, o que prolonga consideravelmente a vida útil dos Garfos Telescópicos.

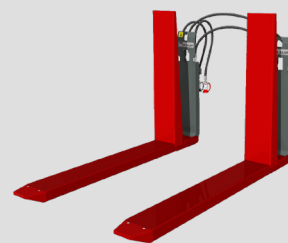
### Luas Limitadoras de Carga A1, A2 e A3.



**Luva Limitadora A1:** Para pegar um paletê e limitar o comprimento útil dos garfos. Na posição retraída, a luva limitadora encaixa na parte vertical do garfo sem perda de espessura.



**Luva Limitadora A2:** Para limitar o comprimento útil dos garfos. O uso da luva limitadora reduz o comprimento útil dos garfos em 50 mm. Altura de encosto: 400 mm.



**Luva Limitadora A3:** Para limitar o comprimento útil dos garfos e para apoiar a carga. O uso do encosto de carga reduz o comprimento útil dos garfos em 50 mm. Altura de encosto: 850 mm.

## ► Empilhador Frontal

### Vantagens

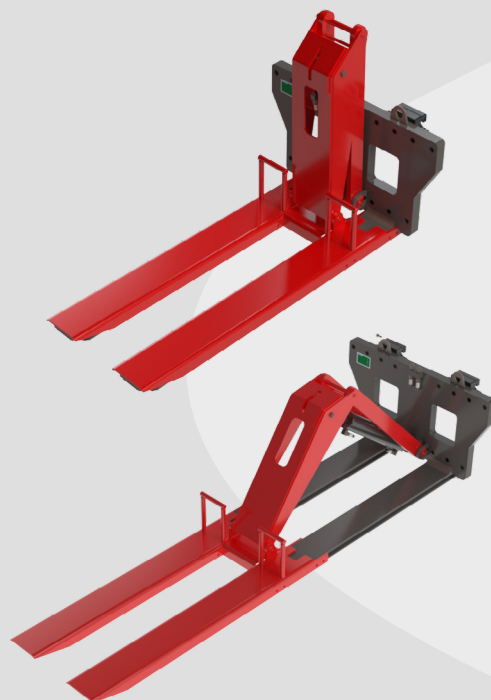
- Possibilita carregar e descarregar através da abertura de apenas uma das laterais dos caminhões ou vagões ferroviários.
- Permite alimentar prateleiras de dupla profundidade, reduzindo pela metade a quantidade de corredores.
- Robustez em operações internas.

### ✍ Características

- Inclui garfos com dispositivo de deslizamento para o avanço hidráulico dos mesmos.
- Melhor visibilidade da operação devido ao seu modelo construtivo.
- Garfos não são posicionáveis lateralmente.



Acesse e saiba mais:

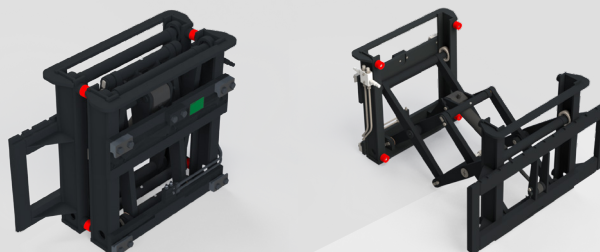


## ► Empilhador Frontal Pantográfico

### ✍ Características

- Possui as mesmas vantagens do modelo acima porém o avanço hidráulico dos garfos é através de pantógrafo.
- Utiliza os garfos originais da empilhadeira.
- Permite alternar o afastamento dos garfos manualmente.
- Pode ser combinado com outros equipamentos/garras para empilhadeira.

Acesse e saiba mais:



**Nota:** As capacidade constantes são dos Garfos Telescópicos e Empilhadeiras (verso). É necessário considerar o peso do Garfo Telescópico e dos Empilhadores (verso) para determinar a capacidade da empilhadeira.

